

Chapitre 28

Tutorial Booléens Design

[Retour au sommaire principal](#)

Le présent chapitre décrit pas à pas la procédure à appliquer au fichier "Tutorial Design" pour comprendre le fonctionnement des opérations booléennes dans une application professionnelle de conception d'objet.

- Charger le fichier Tutorial Design.3DX.
- Sélectionner le calque 0 et régler le mode de groupage sur **Courant**.

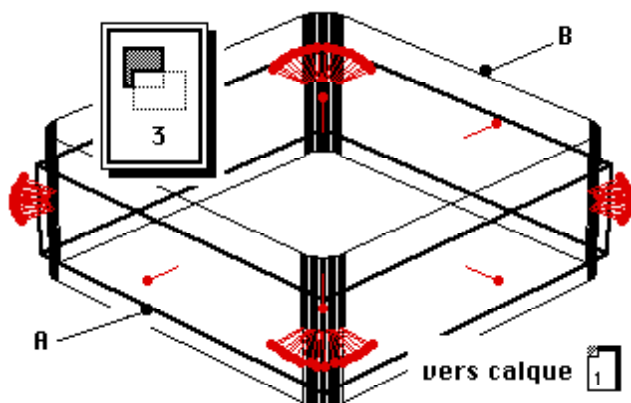
Les conventions suivantes sont adoptées :

- L'objet (A), c'est à dire celui sur lequel on effectue le premier clic **est toujours représenté en trait gras**
- L'objet (B), c'est à dire celui sur lequel on effectue le second clic est toujours en maigre
- L'icône de l'opération à sélectionner est indiquée
- Afin de simplifier le rendu et montrer clairement les deux objets en présence, le résultat d'une opération effectuée auparavant est représenté soit par un rectangle soit par une ellipse
- La forme des objets primaires est toujours respectée
- L'orientation des normales indique que la matière est à l'extérieur du volume représenté

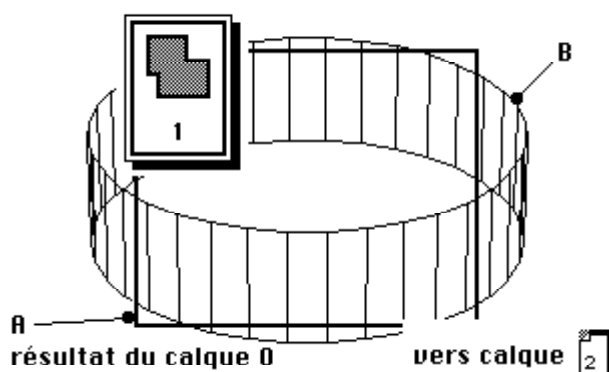
Si l'objet est indiqué comme **ouvert** :

- Cocher la case correspondante dans la zone de dialogue (facultatif)
- Demander que l'opération soit réalisée dans le calque dont le numéro est indiqué.

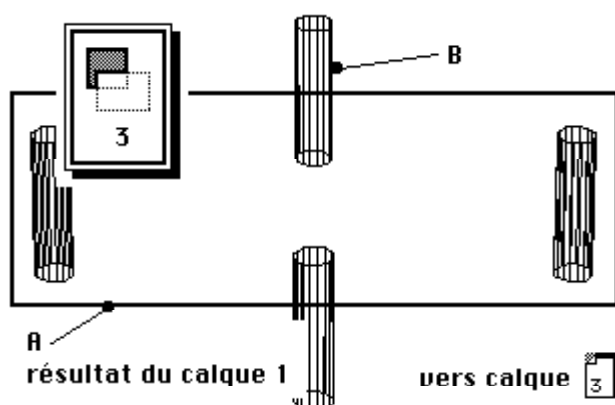
Le calque n° 0 est le calque courant



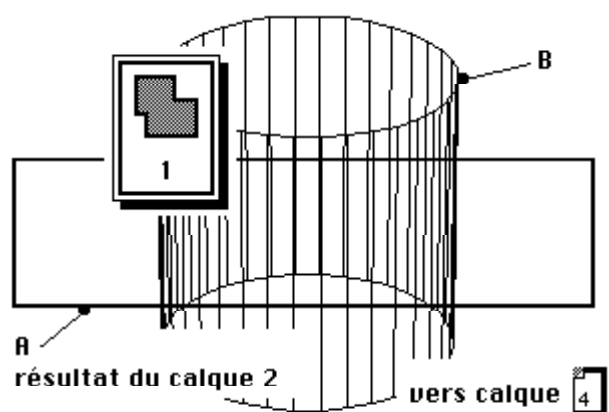
Le calque n° 1 est le calque courant



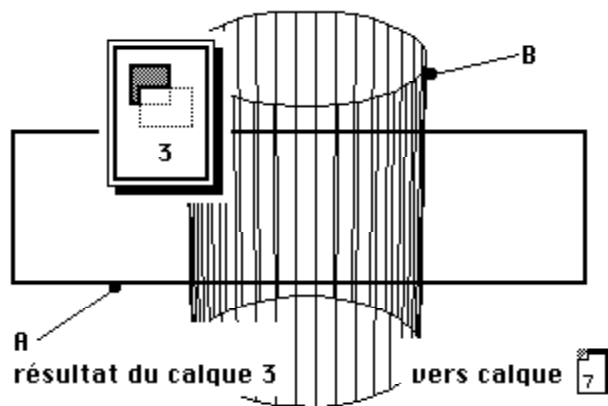
Le calque n° 2 est le calque courant



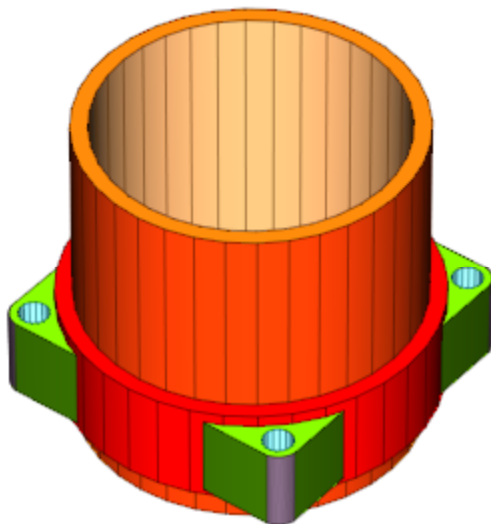
Le calque n° 3 est le calque courant



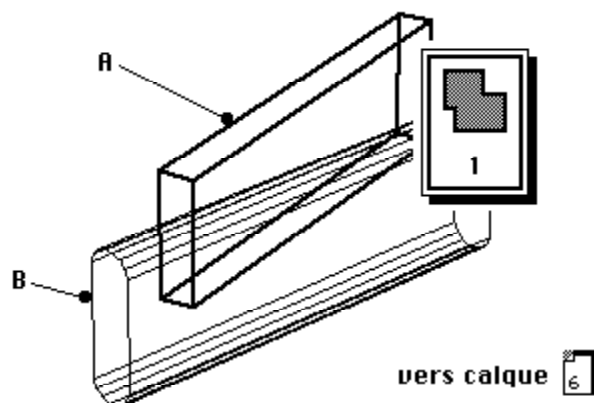
Le calque n° 4 est le calque courant



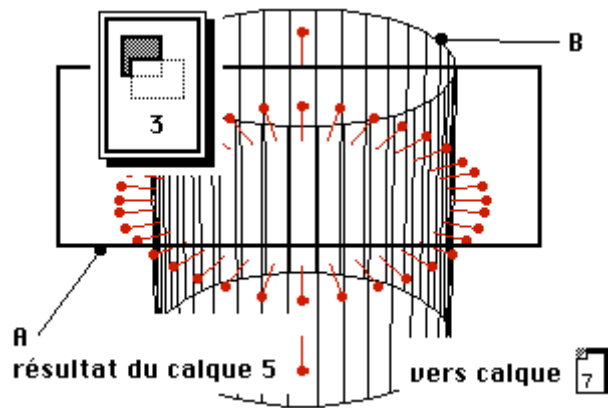
Résultat intermédiaire dans le calque 7 :



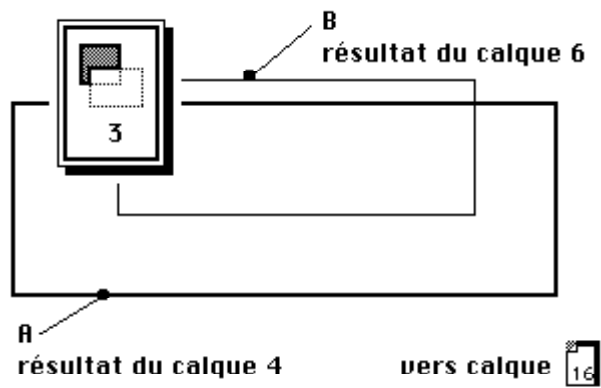
Le calque n° 5 est le calque courant



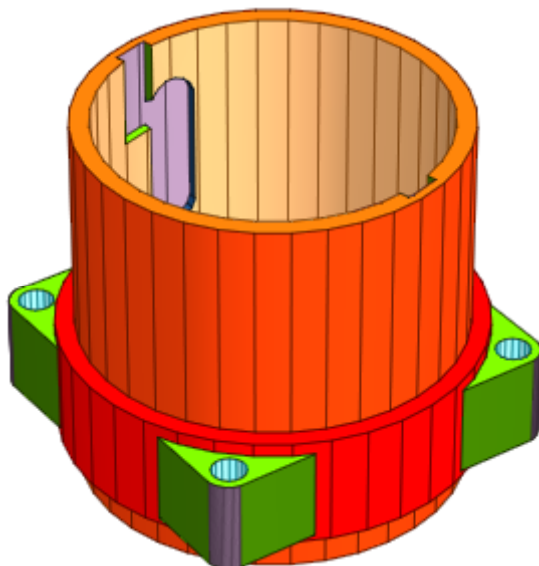
Le calque 6 est le calque courant



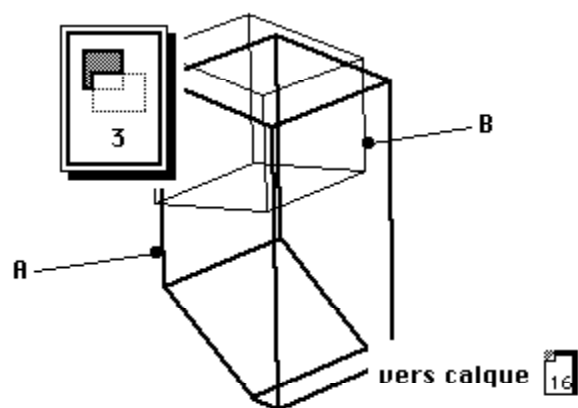
Le calque n° 7 est le calque courant



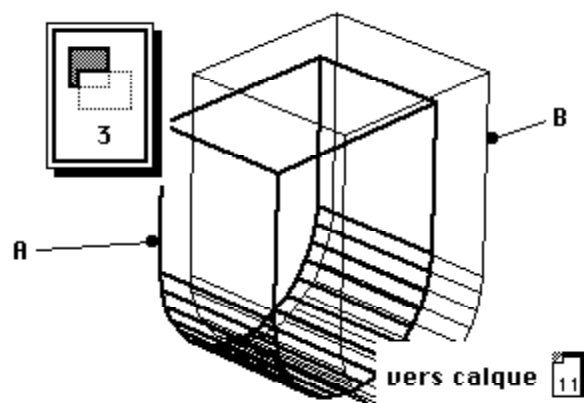
Résultat intermédiaire dans le calque 16 :



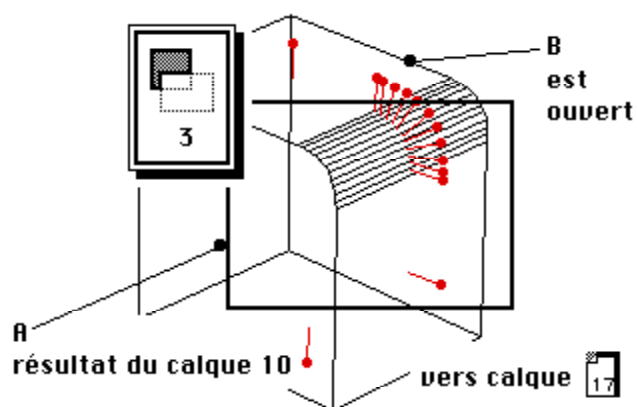
Le calque n° 9 est le calque courant



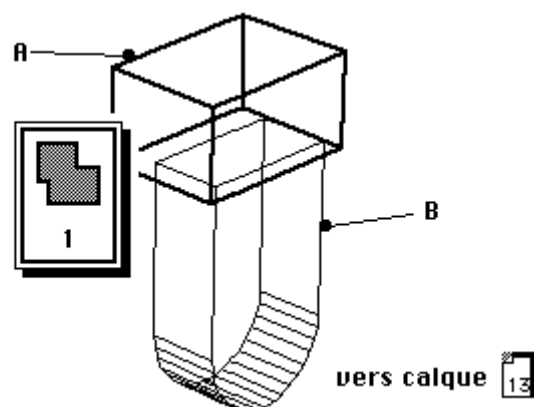
Le calque n° 10 est le calque courant



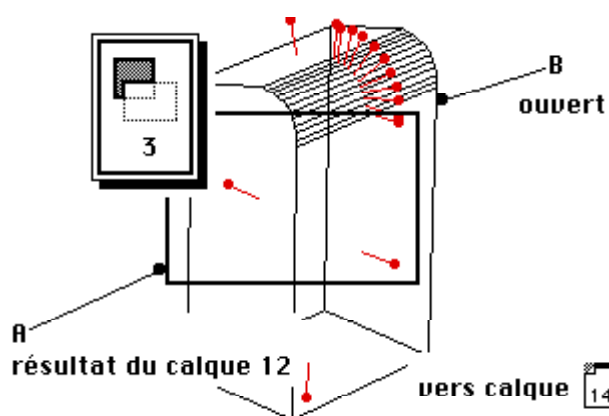
Le calque n° 11 est le calque courant



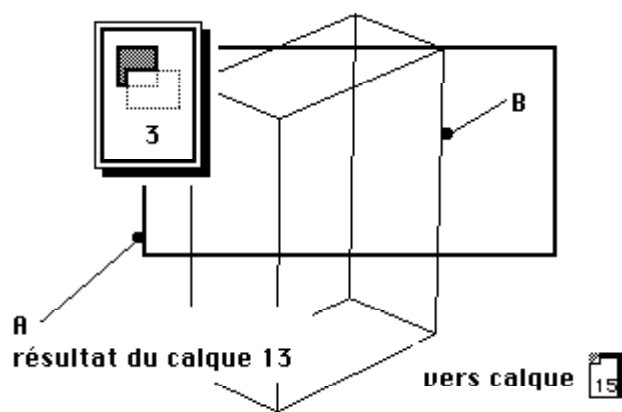
Le calque n° 12 est le calque courant



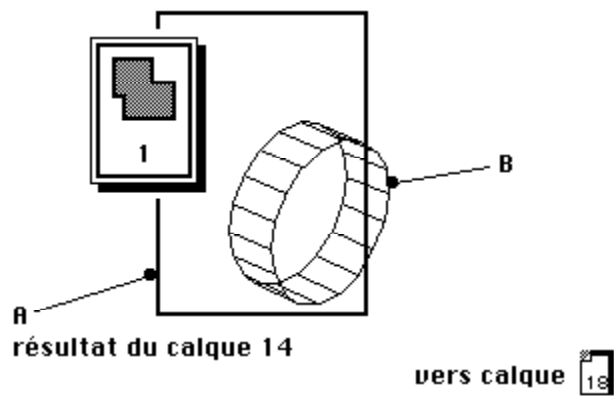
Le calque n° 13 est le calque courant



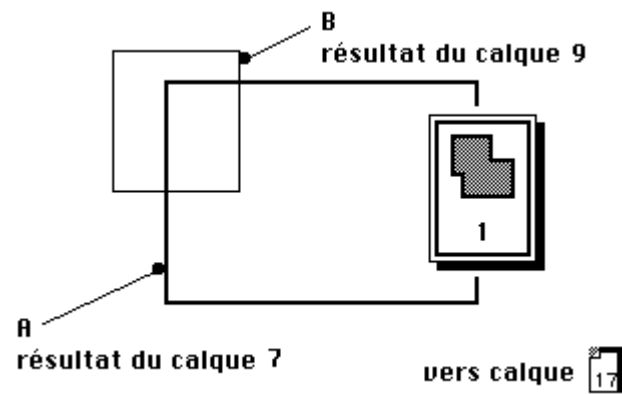
Le calque n° 14 est le calque courant



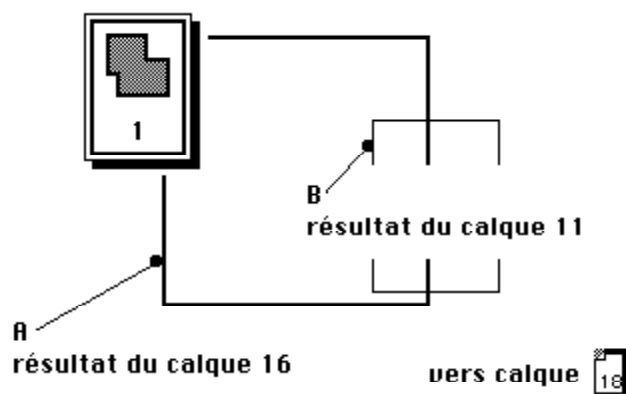
Le calque n° 15 est le calque courant



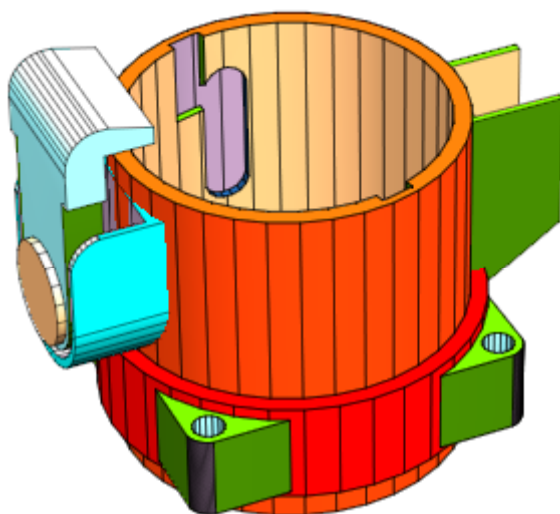
Le calque n° 16 est le calque courant



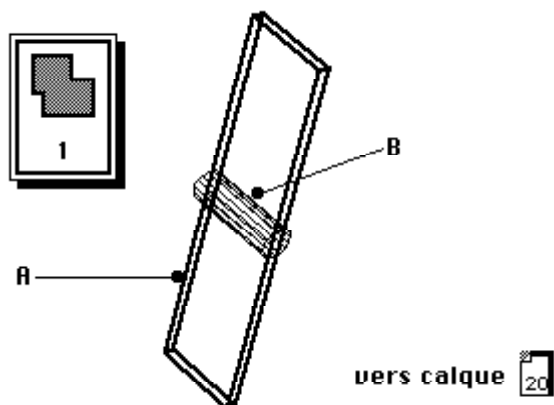
Le calque n° 17 est le calque courant



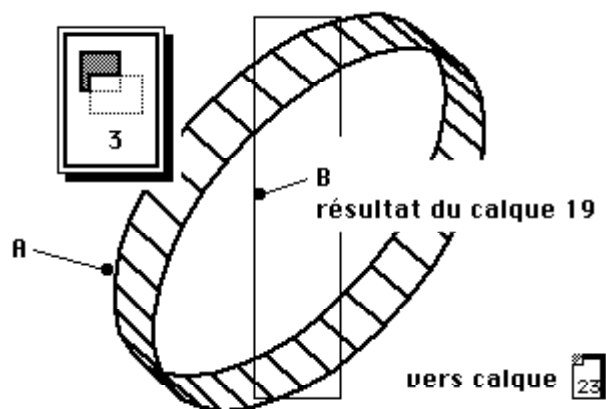
Le calque n° 18 est le calque courant



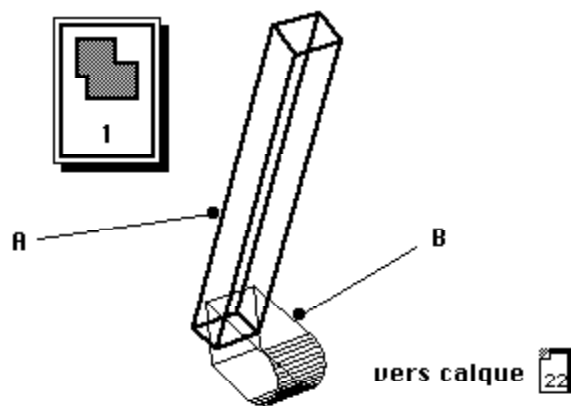
Le calque n° 19 est le calque courant



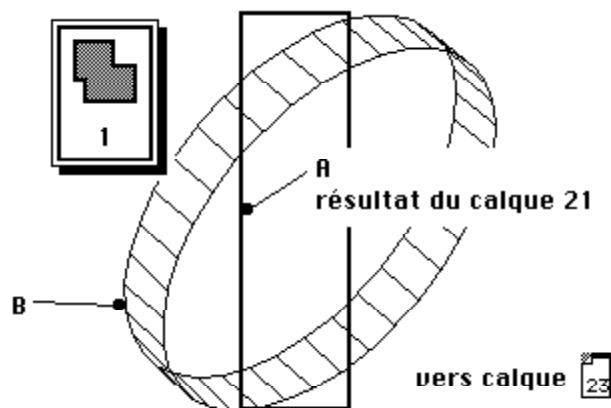
Le calque n° 20 est le calque courant



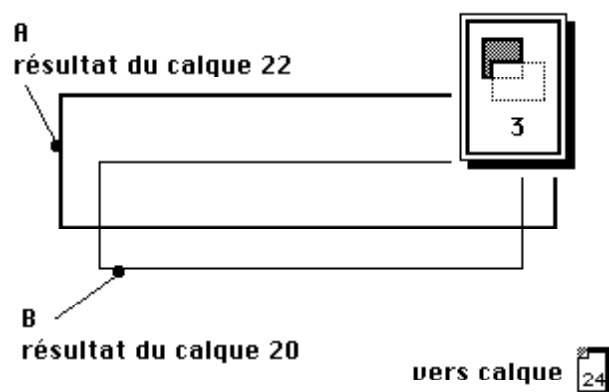
Le calque n° 21 est le calque courant



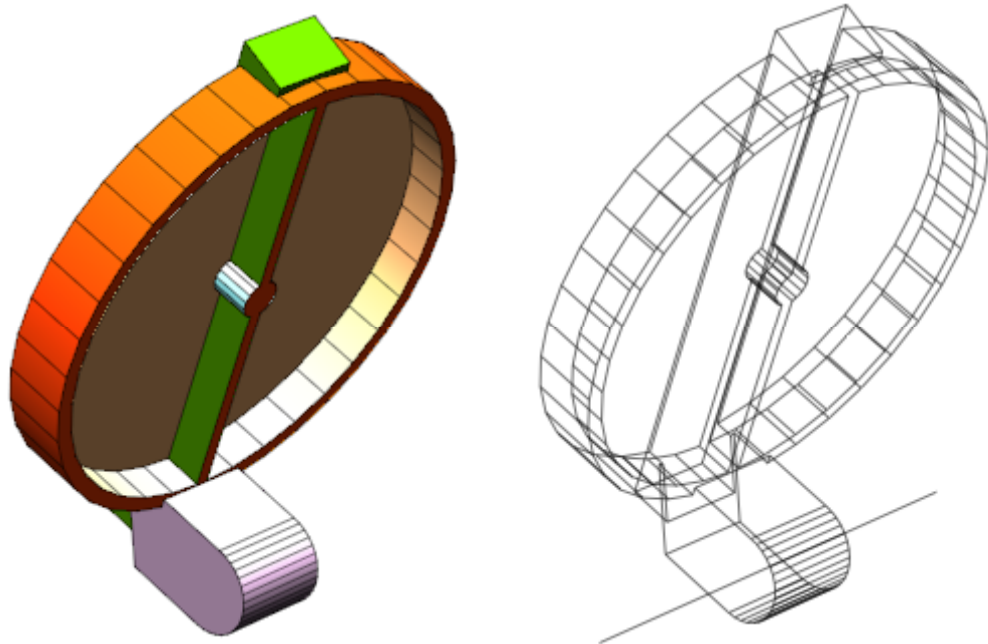
Le calque n° 22 est le calque courant



Le calque n° 23 est le calque courant



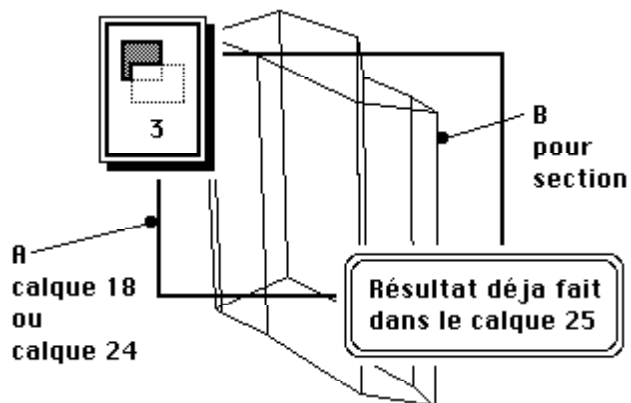
Le calque n° 24 est le calque courant



Le calque n° 25 est le calque courant, il contient un exemple de section, réalisé avec les calques 15, 18, 24 et 26.

Le calque n° 26 est le calque courant.

- Passer en calque groupe et activer les calques 18 et 24.



Résultat final

