

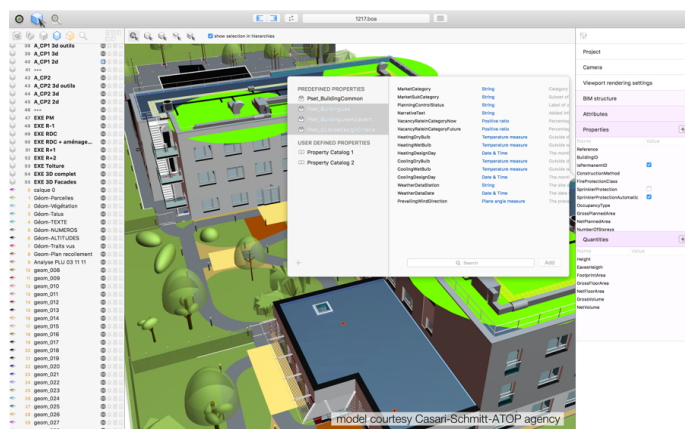
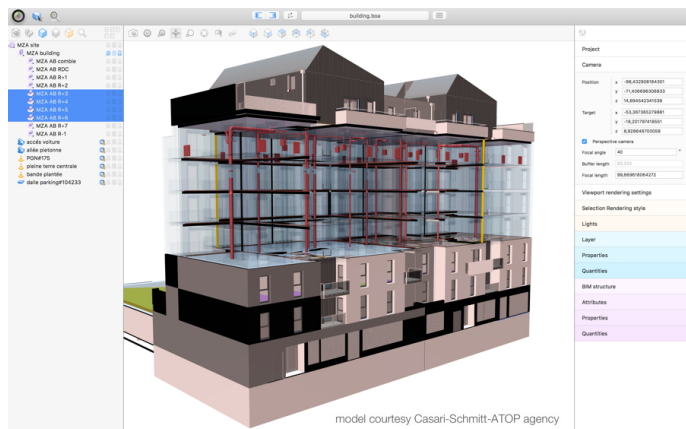


bim.aero

bim.aero disponible sur le Mac App Store, inclut désormais le support de Sketchup™ 2018

Une application pour construire, éditer et exporter une base de donnée BIM complète en provenance de modèles 3D et de CAO

POUR DIFFUSION IMMÉDIATE - La Couvertorade, France - 25 janvier 2018 - l'application *bim.aero* permet de construire une base de données BIM à partir de sources CAO et 3D. En construisant a posteriori, une représentation BIM solide, l'utilisateur peut continuer à utiliser ses logiciels de conception favoris, libéré des considérations BIM pendant les étapes de design et de dessin.



Avec bim.aero, les utilisateurs peuvent importer un modèle issu de leurs applications préférées de CAO ou de modélisation (Sketchup™, 3DTurbo™, Collada™, OBJ + MTL, STL, Alembic™). Il est alors possible de construire ou compléter (lorsque le fichier importé contient déjà des éléments BIM) une hiérarchie BIM, et d'en définir la géométrie en glissant / déposant les éléments en provenance d'autres hiérarchies (calques et objets). bim.aero contient aussi de nombreux modèles de propriétés et de quantités au standard IFC, qui permettent l'enrichissement des entités BIM. Le logiciel peut être étendu avec des dictionnaires utilisateurs de propriétés et de quantités. Les projets BIM résultants sont exportables au format IFC 2x3. Au fur et à mesure qu'un projet BIM grandit, l'interface utilisateur novatrice de bim.aero facilite la navigation au sein de la grande quantité de données que le logiciel est capable de manipuler.

bim.aero est aussi une solution de visualisation et de présentation très performante, capable de mettre en évidence certains détails ou d'en occulter d'autres. En utilisant les dernières technologies du Mac, bim.aero met en valeur vos maquettes, au travers de nombreuses options, de riches styles de rendu, et d'outils performants.

Les prochaines versions de bim.aero incluront le support des formats de fichiers FBX, DXF, et 3DS, ainsi qu'une plus grande intelligence afin d'automatiser progressivement la classification et la quantification. En étendant les technologies de bim.aero, nous développons actuellement un nouveau logiciel de rendu, simple et abordable, capable de corréler des éléments architecturaux ou BIM avec des composants de rendu, afin, par exemple, de compléter les matériaux BIM avec des matériaux de rendu, ou de peindre un matériau sur un ensemble d'entités sélectionnées en utilisant nos outils de recherche avancée.

Prix & disponibilité :

bim.aero est disponible aujourd'hui gratuitement sur le Mac App Store. Les outils d'export IFC et de recherche avancée sont disponibles dans l'application au travers d'un achat intégré : bim.aero PREMIUM PACK (89.99 € - contactez-nous afin d'obtenir un code d'activation). bim.aero nécessite un Mac avec un GPU compatible Metal.

Merci de visiter notre site dédié bim.aero.iluac.com et de télécharger notre [dossier de presse bim.aero](#). Vous pouvez télécharger [bim.aero sur le Mac App Store](#).

À propos d'iluac software :

bim.aero a été conçu par iluac software, une société fondée en 2001 dans le sud de la France, afin de concevoir des kits de développement dédiés modélisation et rendu, pour l'industrie de la CAO. Aujourd'hui, nous travaillons sur les moyens d'inclure de nouveaux paradigmes (IA, rendu) susceptibles de faciliter les usages en CAO.

###

Contact presse :

Pour de plus amples informations au sujet de bim.aero, ou afin de convenir d'un interview, merci de contacter : Cyril Kardassevitch, fondateur d'iluac software
Email : contact@iluac.com
Téléphone : 05 65 58 79 95